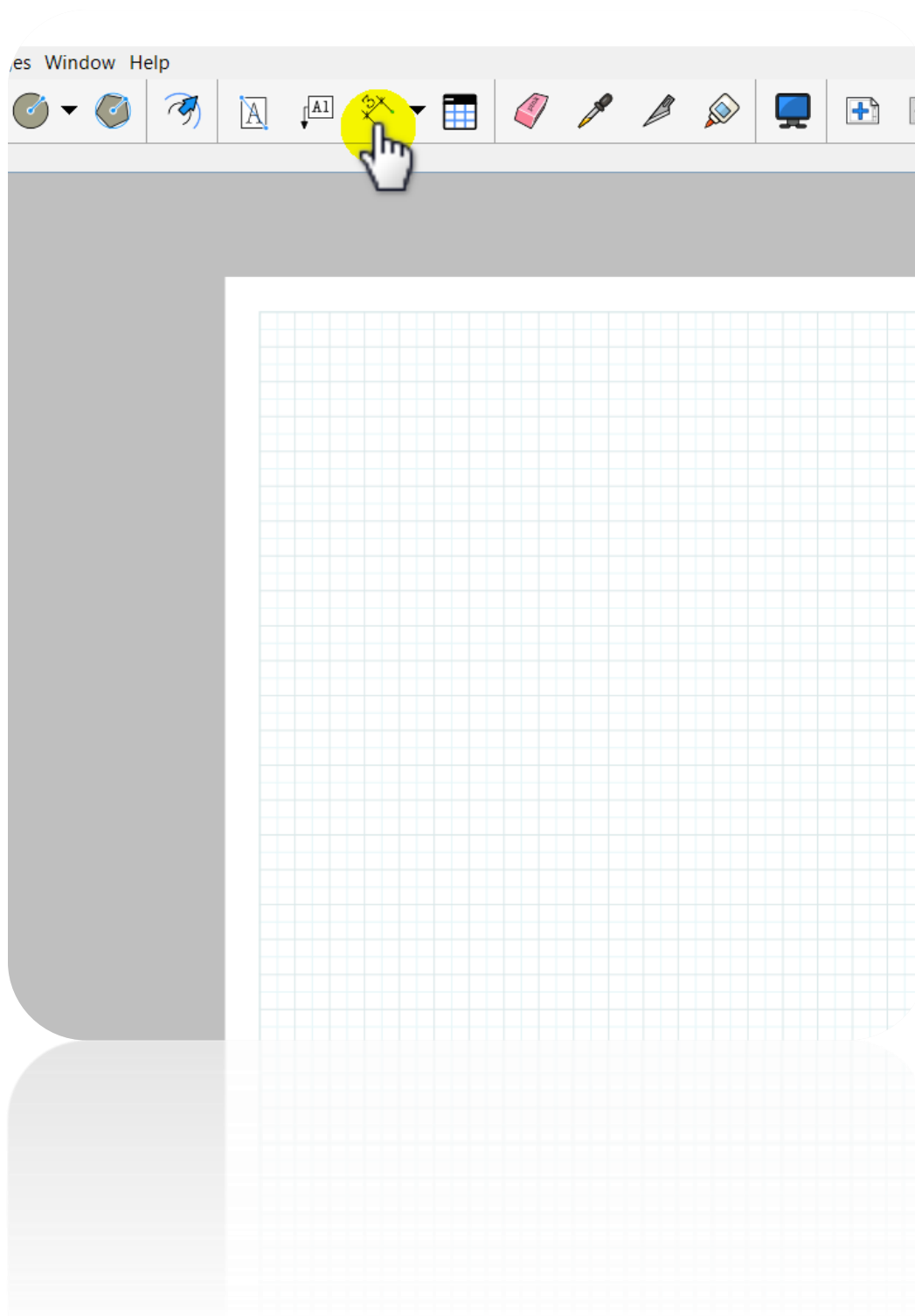


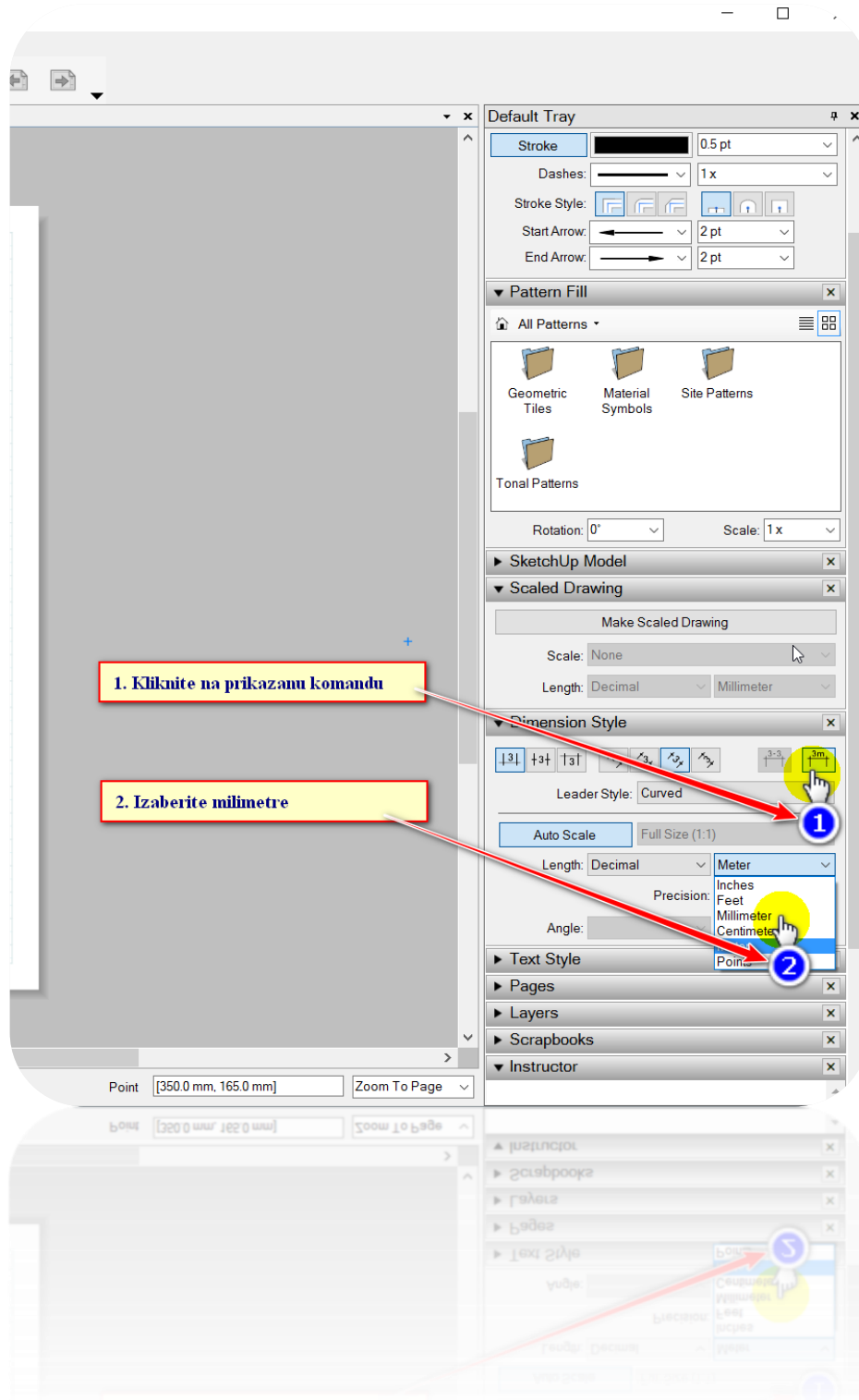
# Podešavanje za kotiranje

1. Ispratite korake koji slede. Kliknite na alat prikazan na slici:



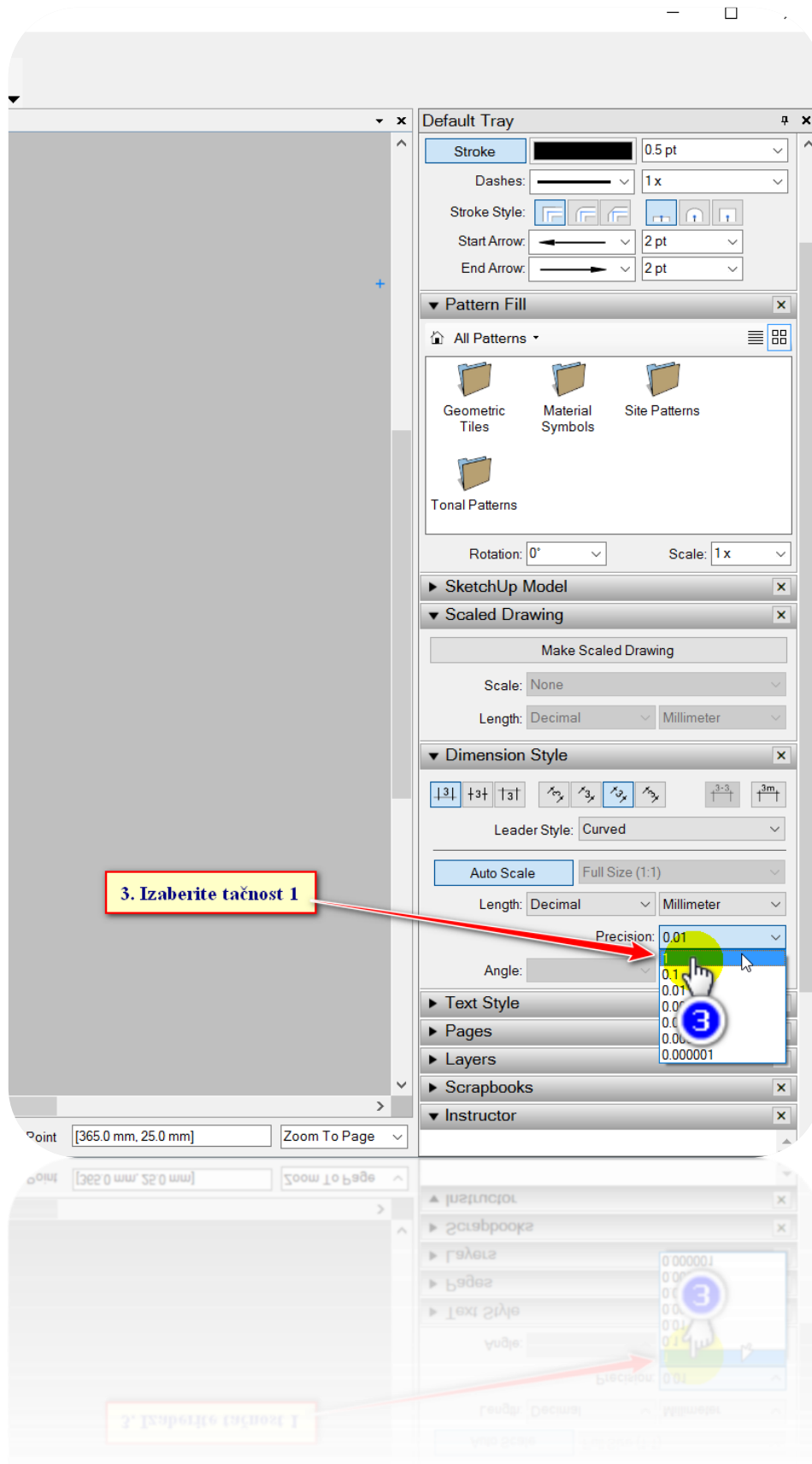
# Podešavanje za kotiranje

2. Uradite sledeće korake:



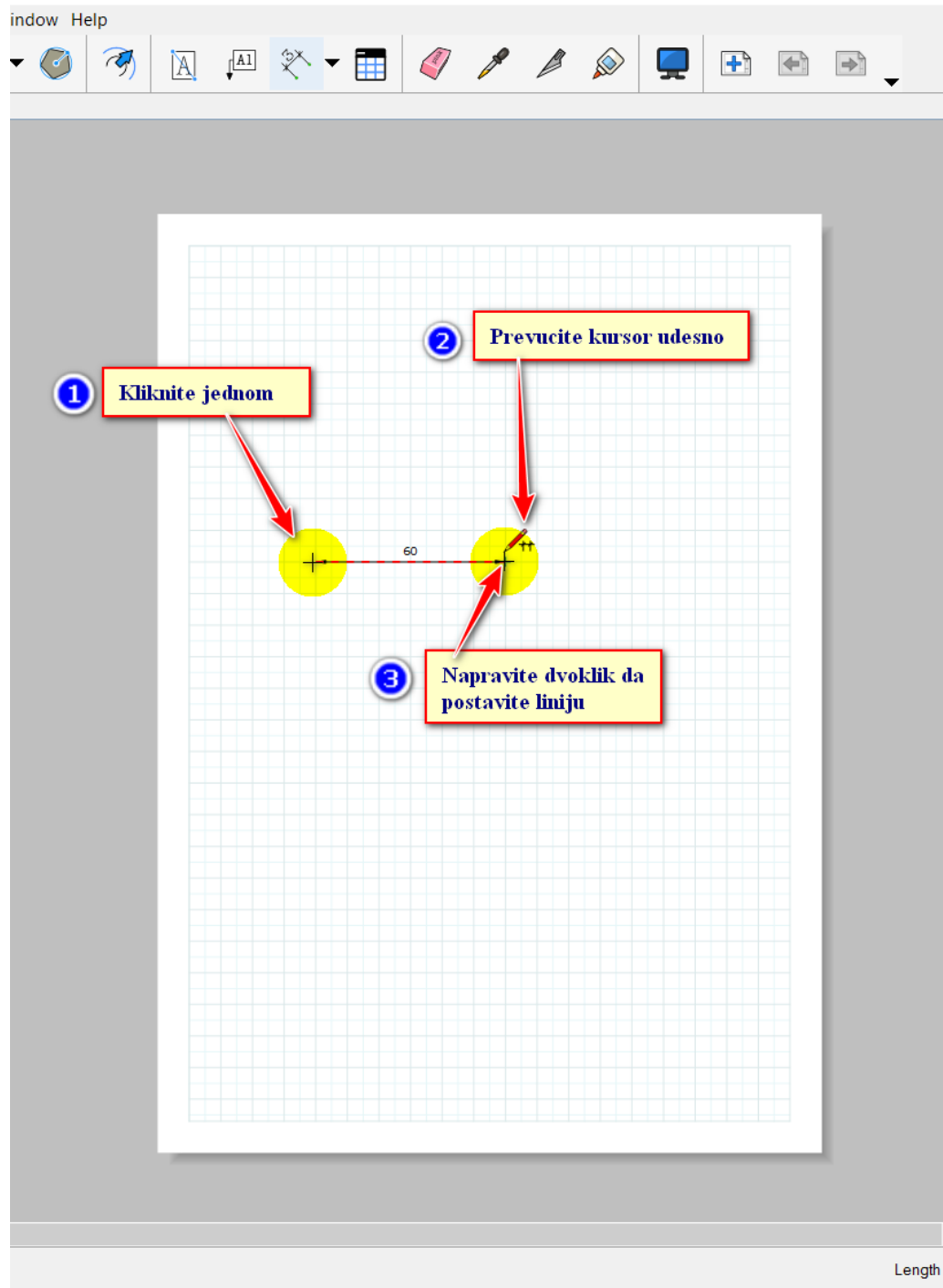
# Podešavanje za kotiranje

3. Izaberite tačnost 1:



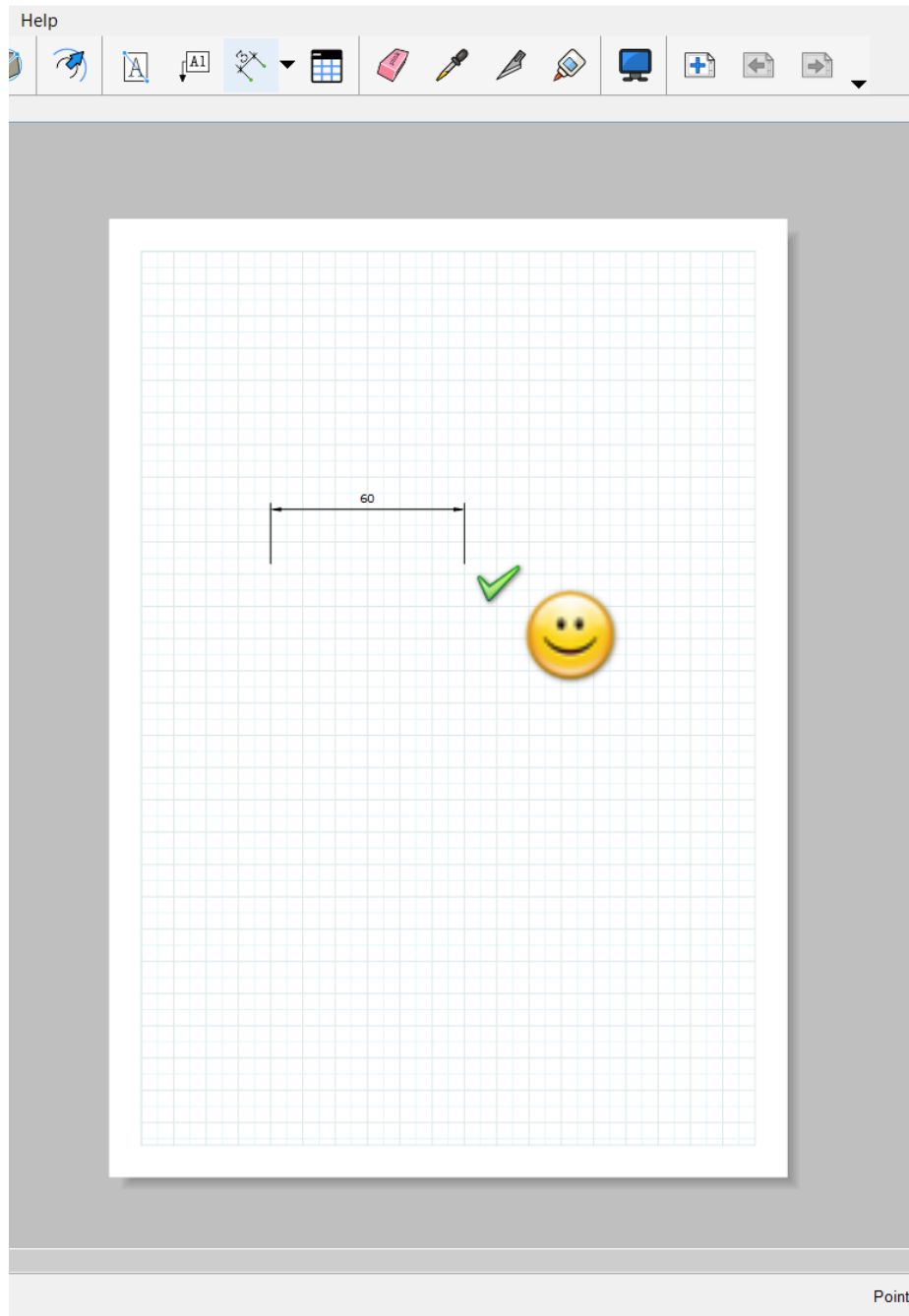
# Podešavanje za kotiranje

4. Uradite sledeće:



# Podešavanje za kotiranje

5. Kota je urađena:



## Podešavanje za kotiranje

6. Uradite sledeće korake da biste postavili kotnu liniju: